

# Programme 2025



Avril - septembre 2025  
DERNIÈRE SAISON AVANT TRAVAUX

# Édito

## 2025 : la dernière saison du musée de poche avant travaux !

Après la pause hivernale, le musée de poche rouvre avec de nouvelles expositions et un parcours de référence renouvelé pour sa **toute dernière saison avant les travaux**. Cette année, nous mettons à l'honneur les collections léguées au musée par Michèle FROMENTEAU et Maurice BOURG, la collection de pièces de monnaie du musée et abordons le lien intime que George Sand entretenait à la peinture.

Cette ultime saison sera riche en événements (visites, ateliers, rencontres, conférences et découvertes...) et se clôturera à l'occasion des **Journées du Matrimoine et du Patrimoine avec un week-end festif**.

Pour rappel, le musée était à l'étroit dans les murs du donjon des Châuvigny (XV<sup>e</sup> siècle). Les conditions de conservation des collections et d'accès des visiteurs n'étaient pas garanties et adaptées dans ce lieu patrimonial. Il était temps pour lui de développer ses espaces et de se mettre en situation de mieux répondre aux attentes des visiteurs du XXI<sup>e</sup> siècle. **Depuis plusieurs années déjà, l'équipe du musée et la collectivité travaillent à la création d'un nouvel espace d'envergure pour accueillir les collections du musée.** Celui-ci s'étendra sur la globalité du site de l'Hôtel de Villaines sur près de 2400 m². Ce projet ambitieux pour la collectivité a pour objectif de valoriser les riches collections du musée, de renforcer l'attractivité culturelle et touristique du Pays de George Sand et de devenir un établissement structurant et incontournable pour les habitants du territoire.

**Le projet avance à grands pas.** L'étude programmation réalisée par l'équipe en charge du projet a été validée par le conseil municipal en septembre 2024. Ce document rassemble toutes les indications architecturales, techniques et muséographiques nécessaires pour répondre à un concours d'architectes lancé en mars 2025. Le lauréat du concours sera choisi en fin d'année et les travaux pourront ensuite débiter dans l'Hôtel de Villaines pour une réouverture du musée prévue courant 2029 !

Pendant la fermeture, le musée restera actif (actions pédagogiques, exposition itinérantes, rencontres...). Pour garder le lien, suivez-nous sur nos réseaux sociaux et sur notre site internet.

Nous vous souhaitons à tous une très belle saison muséale !

L'équipe du musée



### POUR TOUT SAVOIR DE NOTRE ACTUALITÉ !

Inscrivez-vous à la newsletter mensuelle du musée sur le site

**WWW.MUSEEGEORGESAND.FR**

# Renouvellement du parcours de référence du musée

## FOCUS : GEORGE SAND ET LA PEINTURE



© François Laugé

Léon VILLEVIELLE (1826-1863)  
*Chasse à Nohant*, Huile sur toile, vers 1846, Legs Maurice Bourg

Le musée souhaite mettre en lumière le lien de George Sand à la peinture, essentiel tout au long de sa vie. Elle dessine, peint, fréquente les musées et les milieux artistiques, soutient des artistes et possède une collection d'œuvres.

Cet accrochage permet de valoriser le récent dépôt de peintures de l'Association des Amis du musée du Paysage de Saint-Benoît-du-Sault, incluant des œuvres majeures de Théodore Rousseau et Jules Dupré.

*Le musée de la Vie Romantique (Paris), le musée d'Angoulême et le Domaine de George Sand (Nohant) ont également prêté des œuvres pour cette présentation.*



## AUTOUR DE L'ACCROGAGE

### VISITE COMMENTÉE de l'exposition

**DIMANCHE 6 AVRIL - 16H**

Prix d'entrée au musée // Réservation conseillée

**CONFÉRENCE « George Sand et la peinture »** par Vanessa WEINLING, directrice du musée

**JEUDI 12 JUIN - 19H**

Gratuit // Réservation conseillée // Rdv salle d'honneur de la mairie

## LA DERNIÈRE ACQUISITION DU MUSÉE

La ville de La Châtre a acquis en 2024, par préemption, un portrait inédit d'Emile AUCANTE, ami et secrétaire de George SAND, par le peintre CAROLUS-DURAN. Grâce au soutien de la DRAC Centre-Val de Loire et de mécènes, ce tableau vient enrichir les collections du Musée George Sand, en lien avec ses collections sandiennes. Cette œuvre est présentée dans le parcours de référence en 2025.



CAROLUS-DURAN (1837-1917)  
*Portrait d'Emile AUCANTE (1822-1908)*  
Huile sur toile, 1860



# Exposition annuelle

## MICHÈLE FROMENTEAU ET MAURICE BOURG UN COUPLE DE COLLECTIONNEURS EN BERRY

5 AVRIL – 21 SEPTEMBRE

Le musée de poche consacre son exposition annuelle à **un couple de mécènes et donateurs** qui a été très important dans son histoire récente.

Il s'agit de **Michèle FROMENTEAU (1937-2019)**, vielliste renommée et co-fondatrice des **Rencontres Internationales de luthiers et maîtres sonneurs de Saint-Chartier**, devenu depuis le **Festival Le Son Continu** (rassemblement des instruments et musiques populaires au Château d'Ars) ; et de **Maurice BOURG (1933-2022)**, ancien adjoint à la culture de la Ville de La Châtre. Ensemble, ils ont profondément marqué la vie culturelle du territoire.



Michèle Fromenteau (1937-2019) et Maurice Bourg (1933-2022)  
2014

Durant leur vie, ils ont soutenu le musée et collectionné des objets et œuvres, en vue de constituer **un ensemble cohérent pour le musée**.

Trois thématiques sont identifiables dans cette collection :

- la vielle à roue
- le Berry
- George Sand

Cet ensemble comprend plus de 200 œuvres et objets de différentes natures (peintures, instruments de musique, sculptures, porcelaines, livres anciens, dessins etc.).



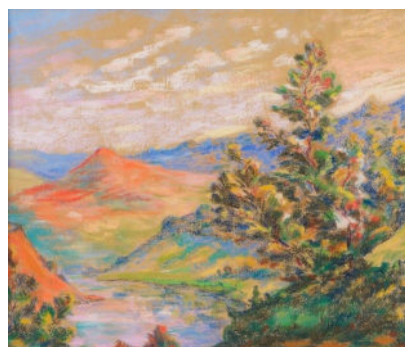
ANONYME  
Paire de candélabres « Fanchon la vielleuse »  
XIX<sup>e</sup>, bronze, Legs Maurice Bourg

© François Laghié

PUBLICATION / VOIR PAGE 6

Une partie de cette collection a été donnée par le couple de leur vivant (notamment un ensemble d'une quarantaine de vieilles à roue du XVII<sup>e</sup> au XX<sup>e</sup> siècle donné en 2013).

Décédé en 2022, Maurice Bourg lègue à la ville de La Châtre l'ensemble de ses biens, pour le musée : le reste de leur collection, leurs propriétés et leurs fonds. Ce legs incroyable permet non seulement d'accroître la collection du musée mais aussi d'accéder à une somme très importante qui garantit la réalisation du nouveau musée.



© François Laugie

Armond GUILLAUMIN (1847-1927)  
*Effet du soir à Crozent*  
pastel sur papier, 1<sup>ère</sup> moitié XX<sup>e</sup> s., legs Maurice Bourg

**Cette exposition-hommage présente une sélection des plus belles pièces de la collection du couple et leur parcours d'amateurs-amasseurs d'art.**

## AUTOUR DE L'EXPO

**VISITE COMMENTÉE de l'exposition / DIMANCHE 8 JUIN - 16H**

Prix d'entrée au musée // Réservation conseillée

### AUTOUR DE LA MUSIQUE TRADITIONNELLE

**SAMEDI 22 JUIN - 10h/18h : JOURNÉE D'ÉTUDE :**

« LES FEMMES DANS LA MUSIQUE TRADITIONNELLE, CHANTEUSES ET MUSICIENNES, DU REVIVAL AUX MUSIQUES ACTUELLES » **SUIVIE D'UN MOMENT MUSICAL (SOUS RÉSERVE) À 19H**

Gratuit // Réservation obligatoire pour déjeuner // Rdv Salle Maurice Sand (Place de l'Hôtel de Ville)

À partir de la figure emblématique de Michèle FROMENTEAU (musicienne, fondatrice de festival et collectionneuse), la place des femmes dans la musique traditionnelle est questionnée. Des spécialistes interviennent le matin pour une approche historique et globale de la question et, l'après-midi, l'après-midi, des musiciennes et chanteuses parlent de leur parcours et de leurs modèles.

Événements organisés en partenariat avec la FAMDT (fédération des acteurs et actrices des musiques et danses traditionnelles) et le festival Le Son Continu et le MuPop

Programme détaillé courant mai



**PRÊT DE L'EXPOSITION « Tambour battantes ! » de la FAMDT / JUIN-JUILLET**

Exposition photo en extérieur / devant le musée (square Raymonde Vincent) // Gratuit // Accès libre

**RENCONTRE autour de la vielle**

**SAMEDI 25 OCTOBRE - 14H30/18H**



Évocation de Georges SIMON (1902-1986), luthier, pédagogue et musicien, personnage clé de la vielle de la Libération aux Rencontres de Maîtres-Sonneurs, par des historiens, artistes et personnalités l'ayant côtoyé.

Gratuit // Réservation conseillée / Rdv salle d'honneur de la mairie

**ANIMATIONS pour enfants / VOIR PAGES 9 ET 10**

# Exposition de poche

## SONNANTES ET TRÉBUCHANTES

### MYSTÈRE AUTOUR DE LA COLLECTION DE MONNAIES DU MUSÉE

5 AVRIL – 21 SEPTEMBRE

Ces dernières années, le musée s'est employé à étudier et valoriser l'ensemble de ses collections. Un dernier ensemble restait à explorer : la collection numismatique de près de 2000 monnaies anciennes ! Pour ce faire, le musée a fait appel à une spécialiste de l'étude des monnaies.

Depuis 2024, Marie-Laure Le Brazidec, chercheuse numismate réalise l'inventaire de cet important ensemble conservé au musée. Il s'agit principalement de monnaies et médailles antiques (romaines, gallo-romaines, grecques) mais aussi médiévales et modernes.



Sesterce d'Hadrien,  
entre 117 et 119 apr. JC

Les conditions de leur arrivée au musée ont soulevé de nombreux questionnements pour notre chercheuse :

**Comment sont-elles arrivées dans le musée ? Qui sont les mystérieux donateurs ou donatrices de cette collection ?**

Marie-Laure a mené l'enquête pendant près d'un an et livre ses résultats dans l'exposition.



## AUTOUR DE L'EXPO

**CONFÉRENCE de Marie-Laure LE BRAZIDEC,**  
commissaire scientifique de l'exposition

**JEUDI 22 MAI - 19H**

Gratuit // Réservation conseillée // Rdv salle d'honneur de la mairie

**VISITE COMMENTÉE de l'exposition**

**DIMANCHE 25 MAI - 16H**

Prix d'entrée au musée // Réservation conseillée

**ANIMATIONS POUR ENFANTS / VOIR PAGES 8 ET 9**



Marie-Laure Le Brazidec



## JOURNAL DE POCHE

La boutique du musée propose **deux nouvelles publications** éditées par le musée : un livret pour chaque exposition (« Sonnantes et trébuchantes, Mystère autour de la collection de monnaies du musée » et « Michèle Fromenteau et Maurice Bourg, un couple de collectionneurs en Berry » au tarif de 5€ (28 pages, format A4).

# Temps forts

## NUIT EUROPÉENNE DES MUSÉES

**SAMEDI 17 MAI - 19H/23H**

Musée ouvert gratuitement toute la soirée // Gratuit

À l'occasion de la 21<sup>e</sup> Nuit Européennes des musées, le musée est ouvert gratuitement toute la soirée. L'occasion de venir (re) découvrir les différentes expositions du musée lors d'une soirée exceptionnelle !



© Saline Grew



## AU PROGRAMME :

### CONFÉRENCE-LECTURE

**de textes de Raymonde VINCENT**

**19H**

À l'occasion de l'anniversaire des 40 ans du décès de Raymonde VINCENT (1908-1985), le musée met à l'honneur cette autrice, originaire du Berry, ayant vécu à Saint-Chartier. Raymonde VINCENT reçoit le Prix Femina en 1937 pour son premier roman, *Campagne*. Les Fonds Patrimoniaux de la ville de La Châtre conservent un important fonds d'archives sur Raymonde Vincent.



Raymonde Vincent,  
Photographie,  
Fonds Patrimoniaux -  
Ville de La Châtre



Renan Prevot

Renan PREVOT, comédien, spécialiste et éditeur scientifique de Raymonde Vincent propose une lecture commentée de textes de cette autrice méconnue.

Rdv dans l'espace Flore et Vertume, square Raymonde Vincent

### CHANT A CAPPELLA par le groupe

**« Les moutons de la bergère »**

**TOUTE LA SOIRÉE**

Le groupe « Les Moutons de la Bergère » interprète des chants traditionnels polyphoniques du Berry et d'ailleurs.

Gratuit // Sans réservation // En écho à la collection de vieilles



© Les Moutons de la Bergère

### SIESTE LITTÉRAIRE « VOIX DE FEMMES » - L'ÉTÉ DES ÉCRIVAIN(E)S

Cet été, des lectures de textes d'autrices sont proposées dans différents sites de la Communauté de Communes La Châtre-Sainte-Sévère. Installé sur des transats dans ce jardin ombragé et paisible, le public écoute pendant une heure des textes lus à haute voix.



**MERCREDI 2 JUILLET - 15H - Lecture de textes de George Sand** par l'Association Rythme et expression et l'association des Amis de George Sand

**MERCREDI 13 AOÛT - 15H - Lecture de textes de Raymonde Vincent** par Renan Prevot (voir ci-dessus)

Square George Sand // Gratuit // Sans réservation

# Temps fort

## Week-end de fermeture du musée de poche

### WEEK-END FESTIF POUR LA FERMETURE DU MUSÉE DE POCHE

Dans le cadre des Journées européennes du Patrimoine et du Matrimoine et à l'occasion de la fermeture définitive du musée de poche pour travaux, le musée vous invite à vivre un week-end festif sur le site de l'Hôtel de Villaines et dans le square George Sand.

Venez fêter la fermeture du musée avec nous, attention : ça va déménager !



### ➔ AU PROGRAMME :

#### VENDREDI 19 SEPTEMBRE

#### MURDER PARTY AU MUSÉE

Venez résoudre une enquête au musée, en famille ou entre amis !

Dès 12 ans / 8 € plein tarif - 5 € moins de 18€ // Créneaux de 18h à 23h / Réservation obligatoire

#### SAMEDI 20 ET DIMANCHE 21 SEPTEMBRE - JOURNÉES DU PATRIMOINE ET DU MATRIMOINE

Gratuit // Musée ouvert tout le week-end (de 10h à 19h)

Des événements et manifestations sont proposés tout au long du week-end : visites décalées, murder party, ateliers pour les petits et les grands, contes, expositions, rencontres, fresque des féminismes, découvertes, interventions musicales etc.

- Le truck gourmand (foodtruck) est installé pour l'occasion dans le lieu, ainsi que le Grobemeton : « la machine fantastique qui vous dessine » !
- De nombreuses associations culturelles de La Châtre viennent présenter leurs activités.

*En partenariat avec l'association des Amis du Vieux La Châtre, l'association des Amis de George Sand, l'association Femmes Solidaires, le collectif HF+ Centre-Val de Loire, l'association des Sonneurs de la Vallée noire.*



Le programme détaillé du week-end paraîtra dans le courant de l'été 2025



# Les Z'ateliers du patrimoine

## Activités jeune public toute l'année

**VISITE THÉMATIQUE DU MUSÉE,  
SUIVIE D'UN ATELIER PRATIQUE**  
De 15h à 17h / 5 € PAR SÉANCE  
RÉSERVATION OBLIGATOIRE  
**À PARTIR DE 7 ANS**

### ATELIER LINOGRAVURE

**NEW**

En t'inspirant des portraits de George Sand exposés, Kelly AUROY, graveuse professionnelle, t'apprend à réaliser tes propres gravures. - **À PARTIR DE 8 ans**

**Mardi 8 avril**

### PILE OU FACE

Découvre les monnaies antiques du musée et fabrique tes propres pièces.

**Mardis 15 avril et 19 août**

### EN MUSIQUE !

Crée ton propre instrument à cordes en t'inspirant des vielles à roue présentées au musée !

**Mardis 8 juillet et 26 août**

### APPRENTI-PEINTRE

À la manière des peintres de paysage du XIX<sup>e</sup> siècle, profite du soleil berrichon pour peindre le paysage qui t'entoure et pour laisser aller ton imagination !

**Mardi 15 juillet**

### CHASSE AU TRÉSOR AU MUSÉE !

Décrypte les indices qui se sont cachés pour retrouver le trésor du musée...

**Mardis 22 juillet et 12 août**

### ATELIER PASTEL

**NEW**

Inspire toi du dessin au pastel présenté au musée et réalise ta propre œuvre d'art !

**Mardi 29 juillet**

### REFAIS TOI LE PORTRAIT

**NEW**

Découvre les portraits du musée et réalise le tien ou celui de ton voisin !

**Mardi 5 août**



# Amusez-vous avec les tout-petits

## Activités très jeune public toute l'année

### ATELIERS PARENTS-ENFANTS

VISITE DÉCOUVERTE SENSORIELLE DU MUSÉE,  
SUIVIE D'UN PETIT ATELIER PRATIQUE  
DE 10H À 10H30 / 5€ PAR SÉANCE  
RÉSERVATION OBLIGATOIRE  
**DE 4 À 6 ANS**

### CONTEZ-MOI UN TABLEAU

Visite contée en s'inspirant des tableaux et  
objets du musée.

**Mardis 8 avril, 15 juillet, 5 août et 26 août**

### DANS MA VALISE, IL Y A...

Découvre les œuvres du musée en t'amusant à  
retrouver les objets présents dans ta valise...

**Mardis 8 juillet, 29 juillet et 19 août**

### 1,2,3,4... MUSIQUE !

Découvre les vieilles à roue du musée et  
fabrique ton propre instrument à cordes !

**Mardis 15 avril, 22 juillet et 12 août**



© Sine Grew photographie



© MGS&N

## VISITE EN FAMILLE !

Pour visiter de manière ludique le  
musée, n'hésitez pas à demander à  
l'accueil le **PARCOURS APPRENTI  
DÉTECTIVE !**

Des **JEUX D'EXTÉRIEUR** en lien  
avec les collections sont  
disponibles sur demande.



## POUR TOUTES LES ACTIVITÉS JEUNE PUBLIC



**LIEU:** Musée (Hôtel de Villaines)



**HORAIRE:**

**Les Z'ateliers du patrimoine :** 15h à 17h

**Amusez-vous avec les tout-petits:** 10h à 10h30



**TARIFS:** 5€ par enfant par atelier



**RÉSERVATION OBLIGATOIRE :** 02 54 30 17 60

**Chaque enfant repart avec sa création !**

# Agenda 2025

## AVRIL

**Dimanche 6 avril**  
Visite guidée de  
l'exposition « George  
Sand et la peinture »  
Musée, 16H, 3,50€ (tarif  
d'entrée)

**Mardi 8 avril**  
Amusez-vous avec les  
tout-petits  
Musée, 10H-10H30, 5€

**Mardi 8 avril**  
Les Z'ateliers du patrimoine  
Musée, 15H-17H, 5€

**Mardi 15 avril**  
Amusez-vous avec les  
tout-petits  
Musée, 10H-10H30, 5€

**Mardi 15 avril**  
Les Z'ateliers du patrimoine  
Musée, 15H-17H, 5€

## MAI

**Samedi 17 mai**  
Nuit des Musées  
Musée, 19H-23H, Gratuit  
- Conférence-lecture de  
textes de Raymonde  
Vincent par Renan  
Prévoit  
19H  
- Impromptus musicaux  
par les Moutons de la  
Bergère  
-20H-23H

**Jeudi 22 mai**  
Conférence  
« Mystère autour de la  
collection de monnaies  
du musée »  
par Marie-Laure Le Brazidec  
Mairie, 19H, Gratuit

**Dimanche 25 mai**  
Visite guidée de  
l'exposition « Sonnantes  
et trébuchantes,  
mystère autour de la  
collection de monnaies  
du musée »  
Musée, 16H, 3,50€ (tarif  
d'entrée)

## JUIN

**Dimanche 8 juin**  
Visite guidée de  
l'exposition « Michèle  
Fromenteau et Maurice  
Bourg : un couple de  
collectionneurs en  
Berry »  
Musée, 16H, 3,50€ (tarif  
d'entrée)

**Jeudi 12 juin**  
Conférence « George  
Sand et la peinture »  
par Vanessa Weinking  
Mairie, 19H, Gratuit

**Samedi 21 juin**  
Journée d'étude  
« Les femmes et la  
musique traditionnelle »  
Théâtre Maurice Sand,  
10H/18H, Gratuit

## JUILLET

**Mercredi 2 juillet**  
Sieste littéraire :  
lecture de textes de  
George Sand par  
l'association Rythme et  
expression et  
l'association des Amis  
de George Sand  
Square George Sand  
Rdv devant la statue, 15H,  
Gratuit

**Mardi 8 juillet**  
Amusez-vous avec les  
tout-petits  
Musée, 10H-10H30, 5€

**Mardi 8 juillet**  
Les Z'ateliers du patrimoine  
Musée, 15H-17H, 5€

**Mardi 15 juillet**  
Amusez-vous avec les  
tout-petits  
Musée, 10H-10H30, 5€

**Mardi 15 juillet**  
Les Z'ateliers du patrimoine  
Musée, 15H-17H, 5€

**Mardi 22 juillet**  
Amusez-vous avec les  
tout-petits  
Musée, 10H-10H30, 5€

**Mardi 22 juillet**  
Les Z'ateliers du patrimoine  
Musée, 15H-17H, 5€

**Mardi 29 juillet**  
Amusez-vous avec les  
tout-petits  
Musée, 10H-10H30, 5€

**Mardi 29 juillet**  
Les Z'ateliers du patrimoine  
Musée, 15H-17H, 5€

## AOÛT

**Mardi 5 août**  
Amusez-vous avec les  
tout-petits  
Musée, 10H-10H30, 5€

**Mardi 5 août**  
Les Z'ateliers du patrimoine  
Musée 15H-17H, 5€

**Mardi 12 août**  
Amusez-vous avec les  
tout-petits  
Musée, 10H-10H30, 5€

**Mardi 12 août**  
Les Z'ateliers du patrimoine  
Musée, 15H-17H, 5€

**Mercredi 13 août**  
Sieste littéraire :  
lecture de textes de  
Raymonde Vincent par  
Renan Prévot  
Square George Sand  
Rdv devant la statue, 15H,  
Gratuit

**Mardi 19 août**  
Amusez-vous avec les  
tout-petits  
Musée, 10H-10H30, 5€

**Mardi 19 août**  
Les Z'ateliers du patrimoine  
Musée, 15H-17H, 5€

**Mardi 26 août**  
Amusez-vous avec les  
tout-petits  
Musée, 10H-10H30, 5€

**Mardi 26 août**  
Les Z'ateliers du patrimoine  
Musée, 15H-17H, 5€

## SEPTEMBRE

WEEK-END DE FERMETURE  
FESTIF

**Vendredi 19 septembre**  
Murder Party au musée  
Musée, 18H/23H, 5 €

**20 et 21 septembre**  
Journées Européennes  
du Patrimoine et du  
Matrimoine

/  
Musée, Hôtel de  
Villaines et square  
animés pendant tout le  
week-end (contes,  
ateliers, visites,  
expositions, rencontres,  
interventions musicales,  
découvertes, etc.)  
Site ouvert de 10H à 19H,  
gratuit

# Informations pratiques

## HORAIRES D'OUVERTURE DU MUSÉE

**D'AVRIL À JUIN ET EN SEPTEMBRE :** Ouvert tous les jours de 14h à 18h  
sauf les lundis et mardis

**JUILLET-AOÛT :** tous les jours de 10h à 12h et de 14h à 18h

**Fermeture définitive du musée de poche le dimanche 21 septembre à 19h**

## TARIFS D'ENTRÉE DU MUSÉE

**Plein tarif :** 3,50€

**Tarif réduit :** 2,50€ (demandeurs d'emploi, RSA, personnes handicapées, étudiants, journalistes, enseignants)

**Gratuit :** moins de 18 ans, membres des Amis du musée, adhérents, Membre ICOM/ ICOMOS, carte Berry Province Pro, carte Ambassadeur de l'Indre, Amis de George Sand, membres de l'Association Musées en Centre Val de Loire

**TARIF MÉCÈNE :** 4€ (la différence est reversée pour la restauration des œuvres)

**CARTE PRIVILÈGE :** 10€ par personne/an (accès illimité au musée)

**PASS George Sand :** 17€ (comprend l'entrée à la Maison de George Sand, Maison Jour de Fête, Moulin d'Angibault et Musée George Sand et de la Vallée Noire)

## CONTACTS

**Musée George Sand et de la Vallée noire**

Hôtel de Villaines, square Raymonde Vincent  
36400 LA CHÂTRE

**Informations :**

[musee@mairie-lachatre.fr](mailto:musee@mairie-lachatre.fr) // 02 54 30 17 60

**Service des publics :**

[astrid.jeanson@mairie-lachatre.fr](mailto:astrid.jeanson@mairie-lachatre.fr) // 02 54 30 25 56

## PARTENAIRES & LABELS



[WWW.MUSEEGEORGESAND.FR](http://WWW.MUSEEGEORGESAND.FR)

#museegeorgesand

