



# Note de tendance 2025

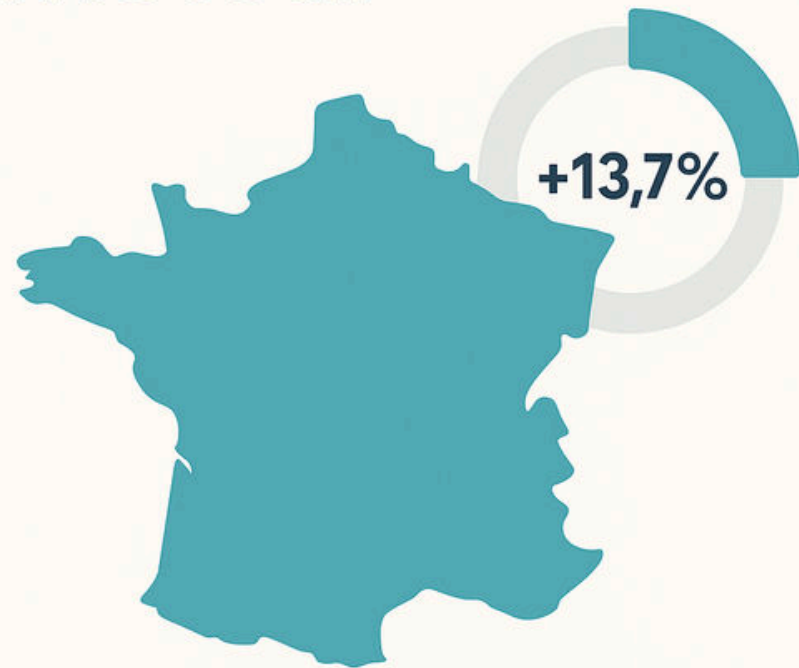
Etude réalisée de janvier à septembre 2025





# TENDANCE NATIONALE

## Un secteur moteur



**37,3 Md€**  
de recettes internationales  
(+13,7 % vs 2024)

## Bilan du tourisme national

- Un secteur moteur de la croissance française : 37,3 Md€ de recettes internationales (+13,7 % vs 2024)
- 290 millions de nuitées estivales, confirmant l'attractivité du pays
- Le tourisme soutient la croissance malgré un contexte économique et climatique contrasté
- Tendances : réservations plus tardives, dépenses ciblées, recherche de qualité

# TENDANCE NATIONALE

Cette performance repose en partie sur la vitalité des clientèles étrangères :



## Clientèle européenne :

Allemagne +25,1 % et Pays-Bas +17,6 %



## Clientèle internationale hors Europe :

États-Unis +12,5 % et le Japon +10,2%

# TENDANCE NATIONALE

- Répartition de la fréquentation par espaces :
- Redistribution des flux vers des zones tempérées : Bretagne, Normandie, massifs montagneux



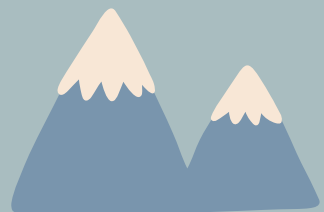
Urbain : forte dynamique (effet Jeux Olympiques 2024) (+7.10%)



Rural : progression des séjours nature et du tourisme durable (+2.8%)



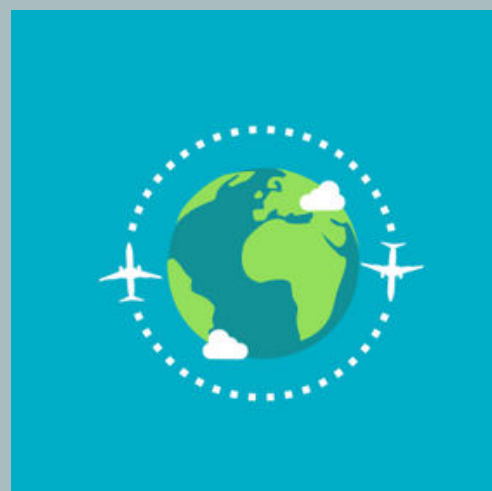
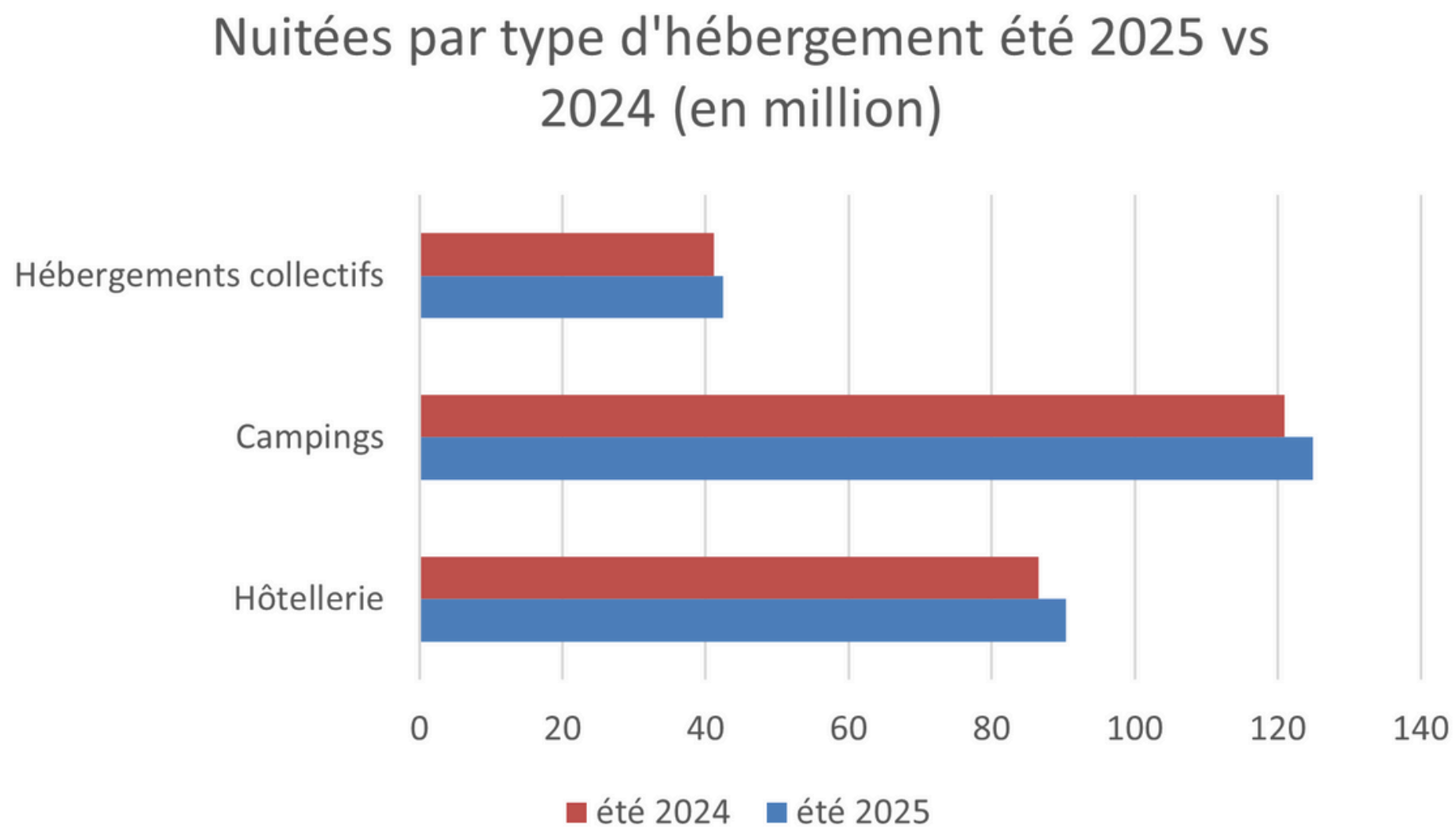
Littoral : fréquentation soutenue, mais sensible aux aléas climatiques (+2.7%)



Montagne : hausse de la fréquentation estivale liée à la recherche de fraîcheur (+2.5%)

# TENDANCE NATIONALE

Quelques chiffres-clés pour la saison 2025 :




- 85 % des séjours estivaux des Français réalisés en France ou outre-mer
- Dépense moyenne : 85 €/jour (médiane 58 €)
- Réservations à la dernière minute (ventes à J-10)
- Séjours plus courts mais qualitatifs
- Recherche d'expériences locales et climatiquement confortables

# TENDANCE REGIONALE

## Types de clientèle, facteurs d'influence et comportements

- Clientèle française en légère baisse pour les restaurateurs, clientèle étrangère en hausse pour les campings

 Facteurs positifs : météo favorable

 Facteurs négatifs : baisse du pouvoir d'achat, contexte économique et politique tendu

- Réservations de dernière minute en hausse
- Séjours plus courts et dépenses sur place en baisse



# TENDANCE REGIONALE



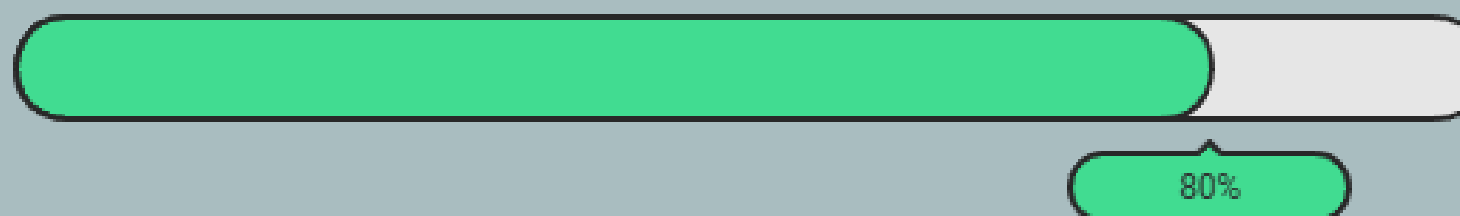
😊 66 % des professionnels satisfaits ou très satisfaits de la fréquentation estivale 2025 (contre 59 % en 2024)

😊 CA estival en hausse : 63 % satisfaits (vs 56 % en 2024)

😞 Campings (80%) et sites de visite (70%) en tête, restaurateurs encore en retrait (48 % insatisfaits)

## Taux de satisfaction par type d'établissement

Taux de satisfaction des campings



Taux de satisfaction des gîtes et meubles de tourisme



Taux de satisfaction des sites de visite et d'activité de loisirs



Taux de satisfaction des restaurants





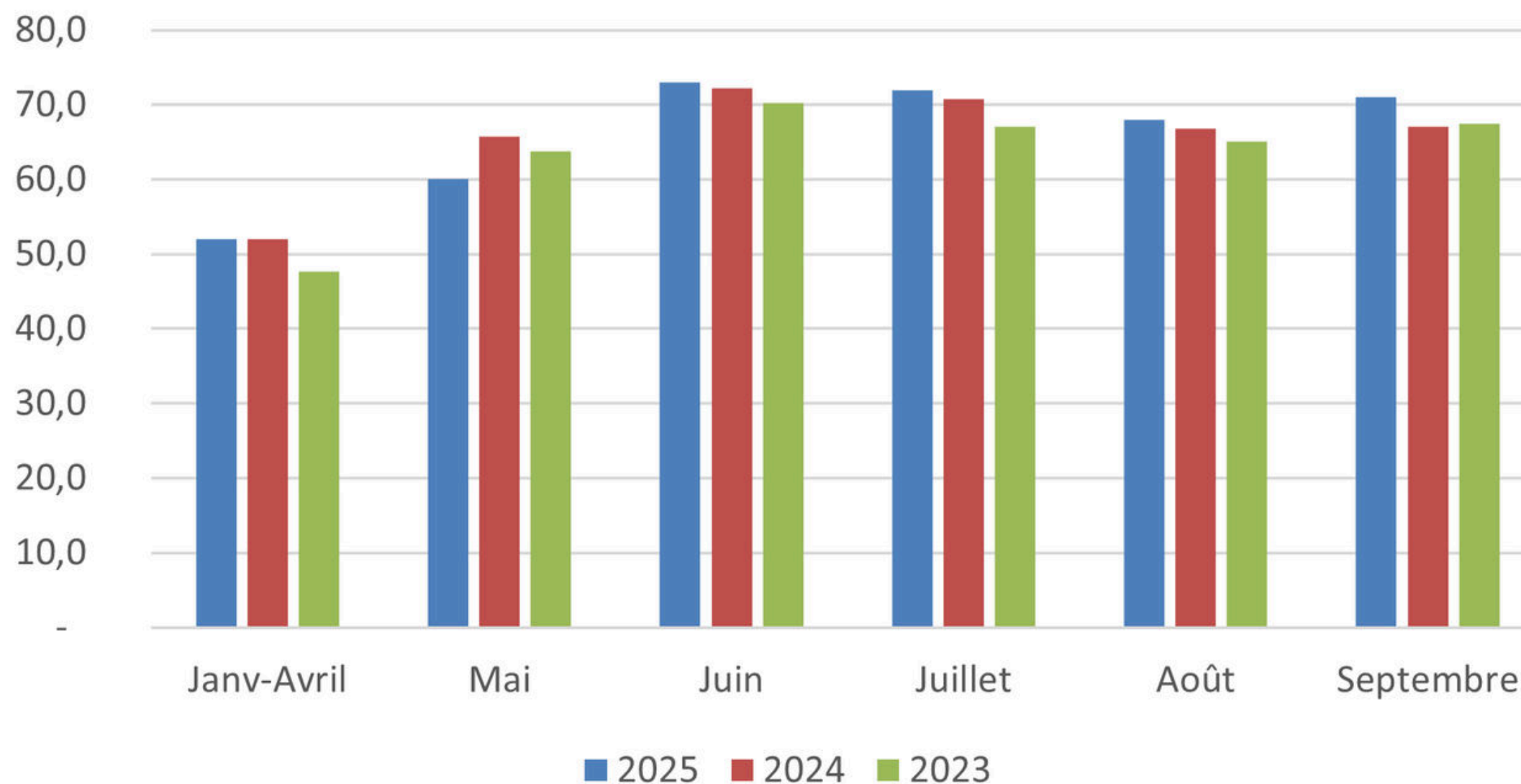
# TENDANCE REGIONALE

## L'hôtellerie de chaîne :

Taux d'occupation de l'hôtellerie de chaîne  
en région Centre-Val de Loire



Taux d'occupation de l'hôtellerie de chaîne en  
Centre Val de Loire



Un RevPar quasi stable  
par rapport à 2024  
+ 1 point





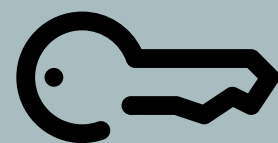
# TENDANCE REGIONALE

Hébergements présents sur les plateformes locatives :

Les résultats régionaux suivent la tendance nationale :  
stabilité en été et légère progression annuelle.



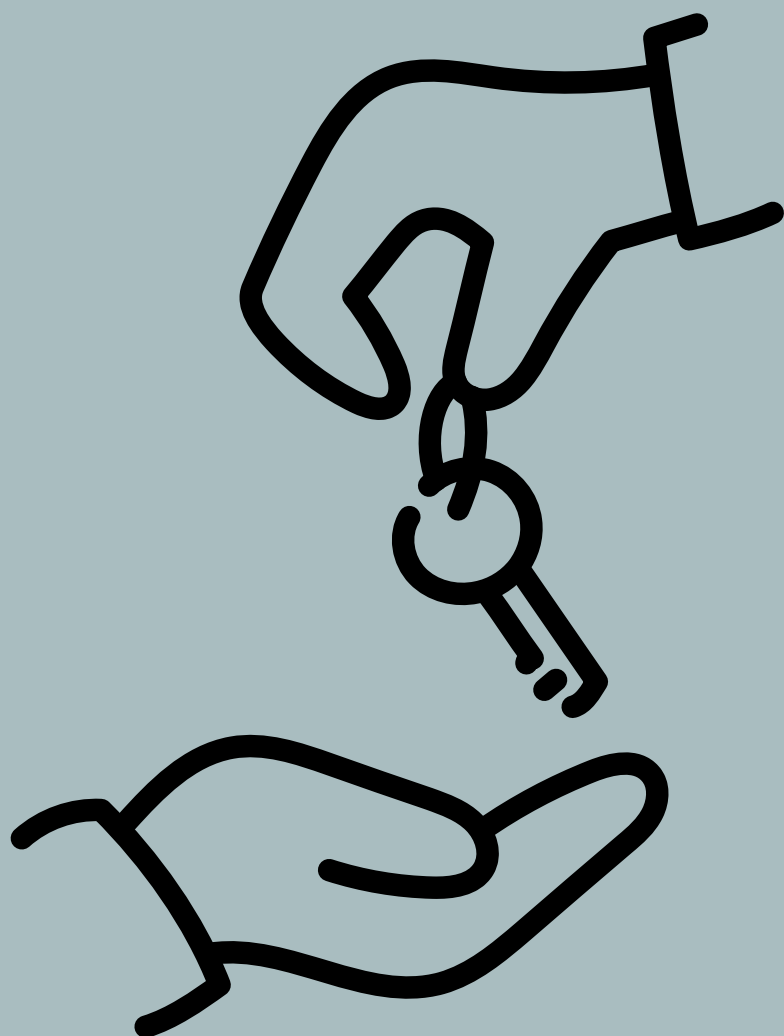
+5 % de nuits réservées vs 2024



Taux d'occupation moyen : 38 % (+1 pt)



Taux d'occupation en juillet-août : 51 %, stable par rapport à 2024



# TENDANCE REGIONALE

## Le Cyclotourisme en Centre-Val de Loire :



Réseau cyclable régional : 5 200 km



La Loire à Vélo : +9 % (de janvier à août 2025) / ~1 million de cyclotouristes par an



Pic de fréquentation : +8 % entre mai et août



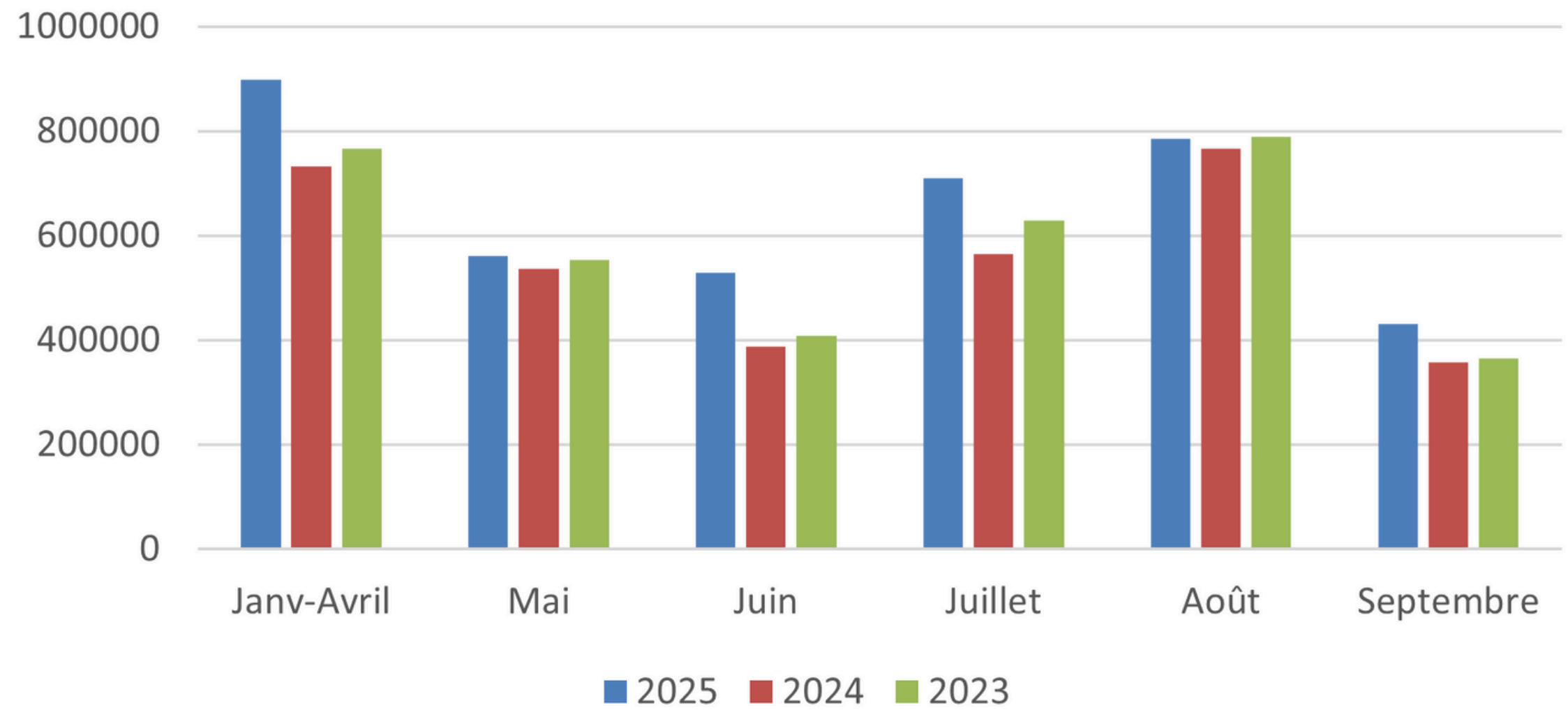
Alliance réussie entre nature, culture et gastronomie  
Mise en valeur du patrimoine local et gastronomique  
Attractivité renforcée auprès des touristes français et étrangers

# TENDANCE REGIONALE

Les grands sites de la région



Nombre d'entrées sur les grands sites du Val de Loire

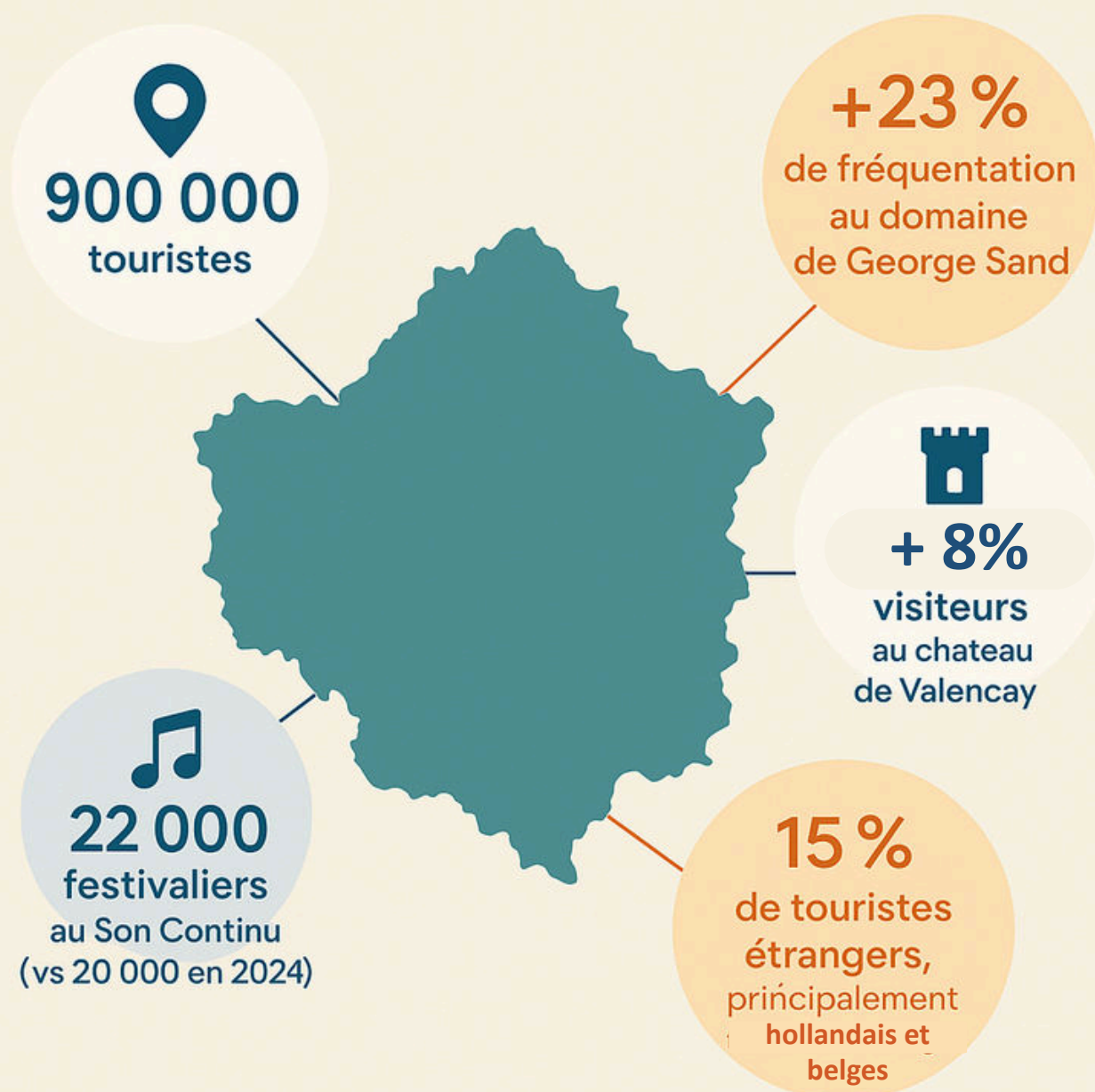


## Nombre d'entrées mensuelles cumulées de 14 grands sites Val de Loire :

- 11 millions de visites dans les châteaux, musées et sites touristiques sur la période estivale
- Rebond marqué en avril +12 % par rapport à 2024
- Juillet et août : +5% vs 2024
- Cumul de janvier à septembre +4%

# TENDANCE DÉPARTEMENTALE

## Une saison touristique contrastée dans l'Indre



### Points clés :

- ~900 000 touristes attendus dans le département
- +8% de fréquentation au château de Valencay
- 15 % de touristes étrangers, principalement Hollandais et Belges

### Constats :

- Fréquentation maintenue dans les hébergements mais restauration en baisse
- Séjours courts et dépenses limitées



# TENDANCE DÉPARTEMENTALE

Des nuances à l'image du tourisme national

Tendances principales :



**Critères de choix :**

- a. Budget (facteur déterminant)
- b. Climat (influence les destinations)

- L'Indre : progression légère, pas encore revenu au niveau pré-Covid



**Forces de l'Indre :**

- Nature préservée et patrimoine attractif
- Coût de la vie abordable, animations et événements moins onéreux
- Situation centrale



# TENDANCE DÉPARTEMENTALE

L'Indre, destination nature... et économique



## Un tourisme de proximité

Majorité de Français (départements limitrophes, Île-de-France, Hauts-de-France)

Public **fidèle**, en quête de **calme, nature et fraîcheur**

= une fréquentation plus lisse de Pâques à la Toussaint



## Randonnée et vélo

**Cyclo Bohème** (ex-Indre à Vélo) :

Potentiel fort pour **tourisme doux et durable**

+9 % en cumul janv-août  
et +2% en juillet/août

# TENDANCE DEPARTEMENTALE

Retombées économiques entre hôtellerie et restauration estimées à 150 millions par an

**+0.2 point**

Taux d'occupation dans l'hôtellerie  
de chaine en légère hausse de  
janvier à juillet

**-12%**

Prix moyen et RevPar en  
baisse

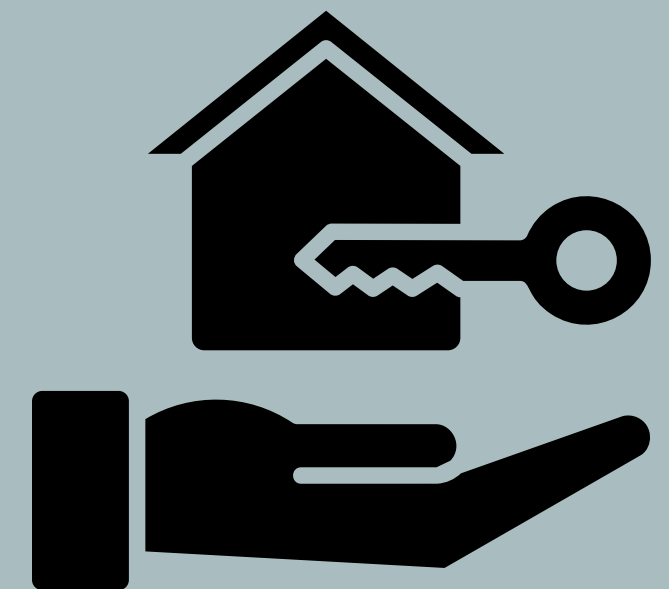


**60.34%**  
**(+12.42)**

Fréquentation en hausse pour les  
gîtes avec un taux d'occupation en  
-moyenne juin/juillet/août

**663.64€**  
**(-5.63%)**

Panier moyen des gîtes en  
juin/juillet/août





# TENDANCE AU PAYS DE GEORGE SAND

Le Comité Régional de Tourisme a interrogé, via un questionnaire, un panel de prestataires implantés dans la région y compris au Pays de George Sand (hébergements, restaurants, sites touristiques ou de loisirs et offices de tourisme).

Aussi, sur notre territoire, trois vagues d'enquêtes se sont succédées et portent sur les périodes d'avril-mai, juin et juillet-août\*.

Rappel : les chiffres collectés sont liés à un ressenti et ne saurait avoir une valeur statistique. Ceux-ci ne sont toutefois pas à négliger car ils nous offrent une grille de lecture émise par des professionnels du tourisme.

*\* Le Comité Régional du Tourisme a réalisé 3 vagues d'enquêtes (en mai, juin et septembre) auprès de 45 acteurs du tourisme sur notre territoire pour un taux de réponse allant de 42% pour la 1ère vague (soit 19 répondants), 31% pour la 2ème (soit 14 répondants) et 44% pour la 3ème (soit 20 répondants).*





# TENDANCE PAYS DE GEORGE SAND

- 🧭 Pays de George Sand : entre fidélité et renouvellement



- Clientèle étrangère

Fréquentation stable sur la saison estivale, comparable à 2024  
Légère hausse des clientèles allemandes, néerlandaises et belges  
Présence renforcée sur la haute saison (juillet-août) 🌍



- Cyclotouristes

Printemps dynamique : 75 % des acteurs constatent une hausse ou stabilité vs 2024 🚴♂️  
Été solide : 81 % indiquent une fréquentation stable sur juillet-août



- Nature & durabilité

🌳 Territoire plébiscité pour les vacances “nature”  
👟 Randonnée à thème “George Sand” complète  
= 💬 L’offre nature rencontre un véritable engouement.



# TENDANCE PAYS DE GEORGE SAND

-  Pays de George Sand : attractivité et nouveaux défis






## Événementiel

-  Événements (Son Continu, Festival Chopin...) dynamisent juillet
-  22 000 festivaliers au Son Continu (+10 %)
- =  Les grands rendez-vous culturels tirent la saison vers le haut.



## Notoriété

-  Diffusion de séries et émissions sur George Sand et le Berry
-  +23 % de fréquentation au domaine de George Sand
- =  La médiatisation renforce l'image culturelle du territoire.

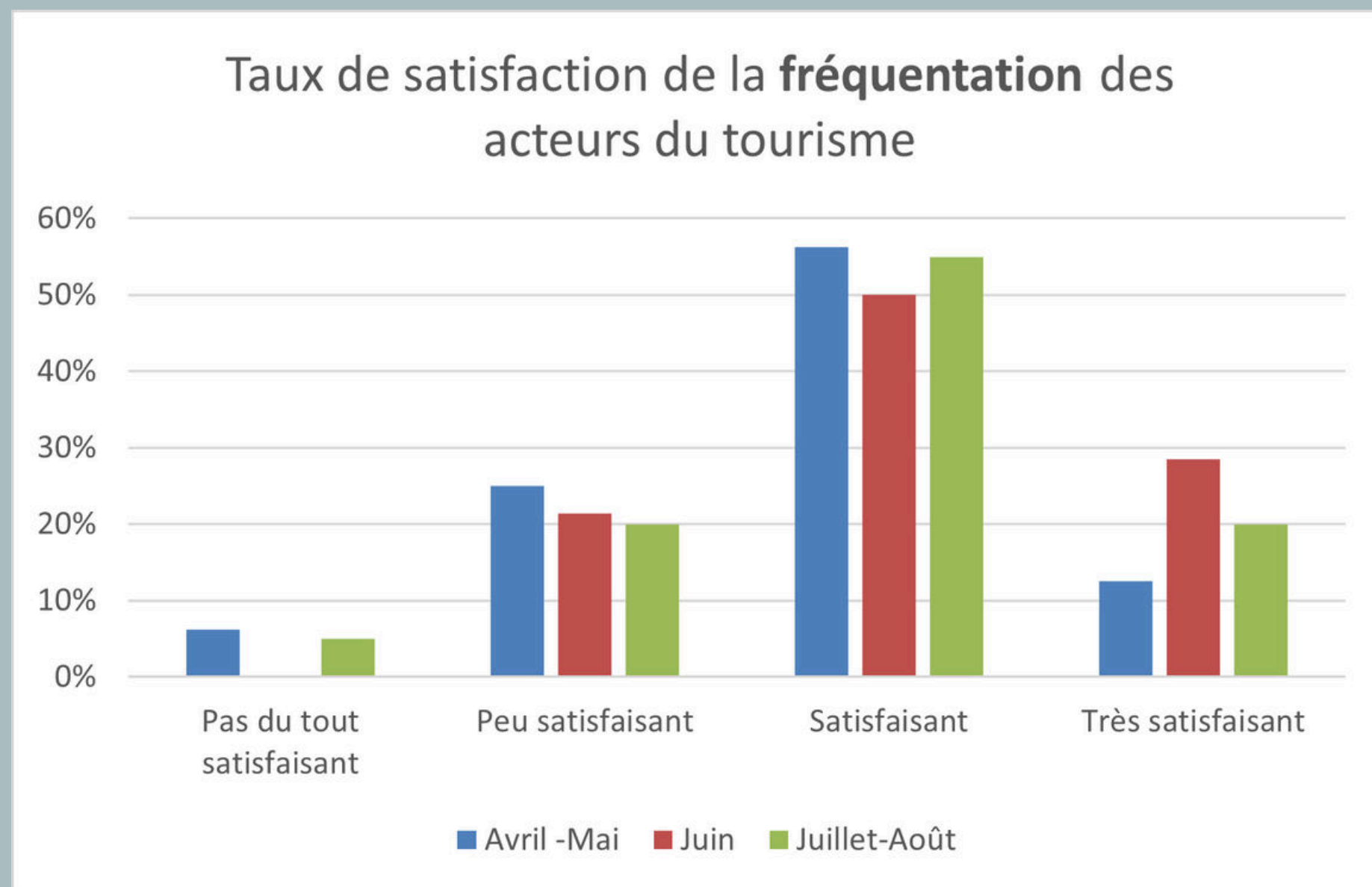
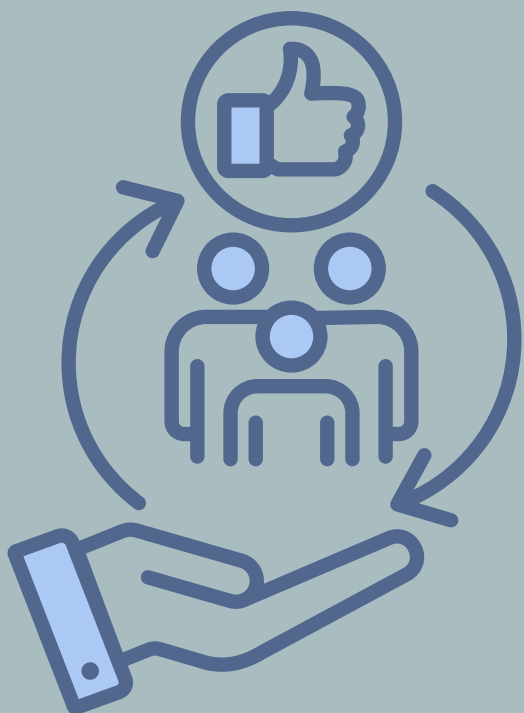


-  Réservations de dernière minute en hausse
-  Aléas météorologiques influençant la fréquentation



# TENDANCE AU PAYS DE GEORGE SAND

Taux de satisfaction de la fréquentation  
au Pays de George Sand en 2025  
par rapport à 2024

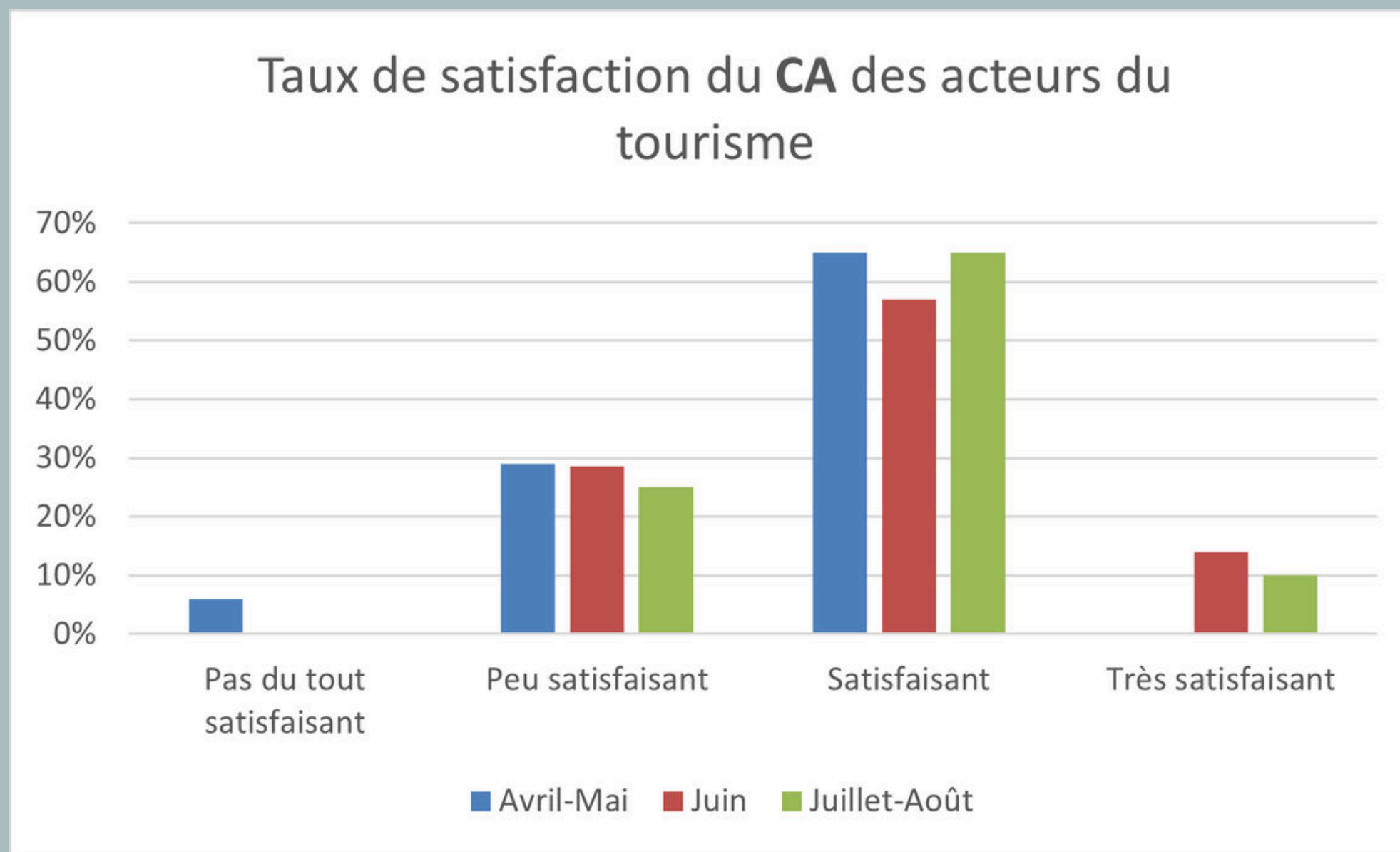


- A l'image de la tendance nationale : 85% des français ont choisi la France pour destination
- Fréquentation de la clientèle française en hausse ou stable sur juillet août pour 83% des professionnels du tourisme



# TENDANCE PAYS DE GEORGE SAND

Taux de satisfaction du chiffre d'affaires  
au Pays de George Sand en 2025  
par rapport à 2024



- Un chiffre d'affaire est globalement considéré satisfaisant
- 65% d'acteurs satisfaits pour les périodes Avril-Mai ainsi que pour Juillet Aout
- 8 points de moins pour le mois de Juin.





# TENDANCE AU PAYS DE GEORGE SAND

Une enquête téléphonique a été réalisée courant septembre par l'Office de Tourisme à La Châtre auprès des sites touristiques du Pays de George Sand.

Cette enquête vise à recueillir leur ressenti concernant la fréquentation touristique en Pays de George Sand.

*Les informations collectées sont liées à un ressenti et ne sauraient avoir une valeur statistique.*

Selon les 10 sites interrogés, la quasi-totalité des sites auraient ressenti une **hausse significative de la fréquentation** durant **l'avant saison et en juillet/août** par rapport à 2024. Puis un **essoufflement** plus notable de la fréquentation en **septembre et à la Toussaint**.

Comme nous l'avons vu précédemment, le **Domaine de George Sand** enregistre une hausse de fréquentation de **23%** sur la saison et la **Maison de Jour de Fête**, une hausse de **15%**.

En résumé, une **fréquentation jugée satisfaisante sur la période d'Avril à Août** pour les sites touristiques.

# NOTES DE TENDANCES 2025

## Sources

- Lettre d'information touristique #Automne 2025- Agence d'attractivité de l'Indre
  - Interview de M. BLUET, Directeur de l'A2I dans La Nouvelle République (08/11/2025)
  - Note de tendance saison 2025 de l'A2I
- 
- <https://www.insee.fr/fr/statistiques/>
  - <https://www.atout-france.fr/fr/actualites/note-de-conjoncture-4>
  - <https://presse.economie.gouv.fr/tourisme-en-france-bilan-de-la-saison-estivale-2025/>
  - <https://tourisme-pro-centre-valdeloire.fr/download/bilan-provisoire-saison-touristique-2025/>
  - <https://tourisme-pro-centre-valdeloire.fr/download/note-de-conjoncture-tourisme-centre-val-de-loire-2025/>
  - <https://tourisme-pro-centre-valdeloire.fr/download/enquete-sur-lactivite-touristique-en-centre-val-de-loire-juillet-et-aout-2025/>

# NOTES DE TENDANCES 2025

## Remerciements

Note réalisée par l'Office de Tourisme du Pays de George Sand grâce aux enquêtes de ADN Tourisme, le Comité Régional du Tourisme Centre-Val de Loire, l'A2i (Agence d'attractivité de l'Indre).

Rappel : une partie de ces données qui ont été collectées sont liées à un ressenti et ne saurait avoir valeur statistique.

Merci à tous les acteurs du tourisme de notre territoire qui donnent de leur précieux temps et répondent aux enquêtes.

